

รายงาน **พีเจอีใหม่!** ความปลอดภัยข้อมูลในรูปแบบ CSV และ SPSS **พีเจอีใหม่!** กรองข้อมูลตอบกลับ **พีเจอีใหม่!** การวิเคราะห์ข้ามตัวแปร

แบบสอบถาม [สินค้า/บริการ] จำนวนการตอบกลับ 39

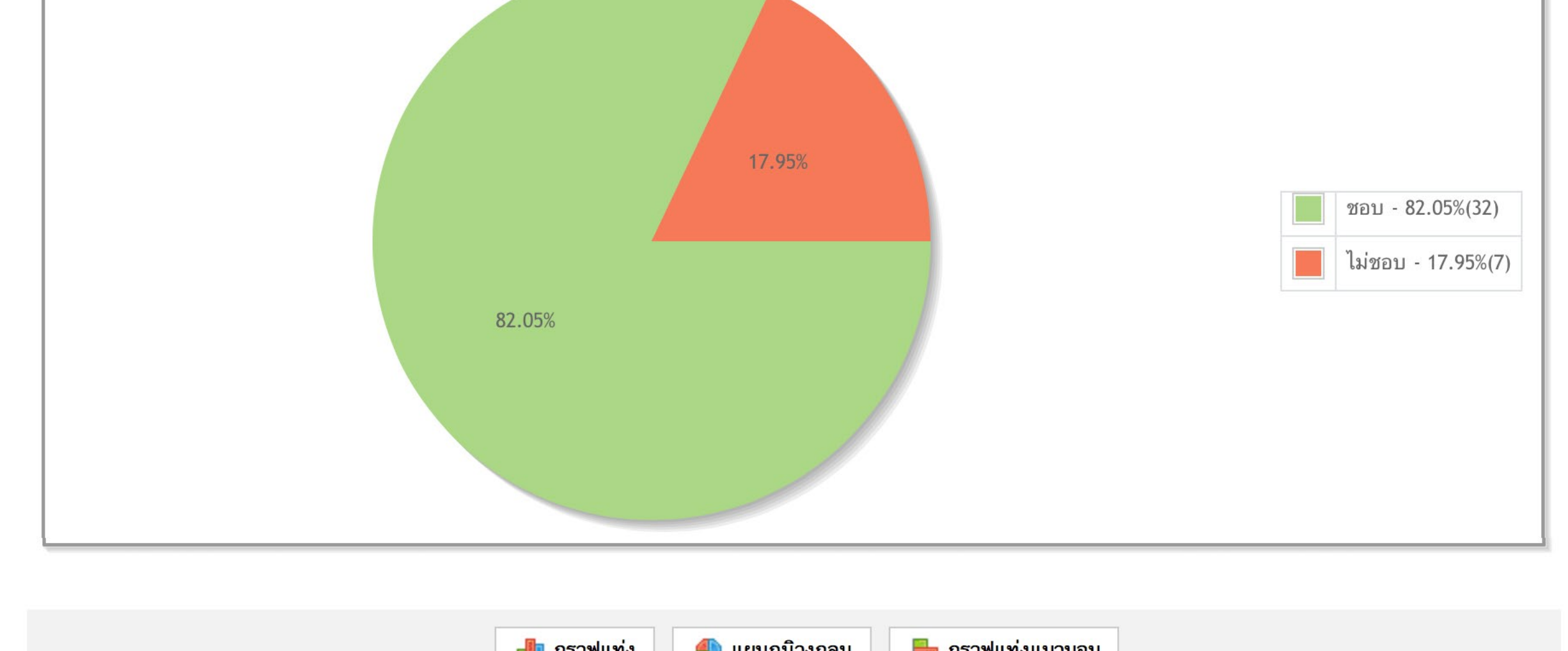
วันที่สร้าง: 2012-11-08 10:59:47 มีผลถึง: ไม่มีกำหนดหมดอายุ กำลังดำเนินการ

- > รายงาน
- สรุป
- แนวใหม่
- แหล่งที่มา
- > รายละเอียดการตอบกลับ
- ดูจากมุมมองของการตอบคำถาม
- ดูจากมุมมองของข้อมูลคำตอบ
- > เครื่องมือการวิเคราะห์
- การวิเคราะห์ข้ามตัวแปร
- > อื่นๆ
- ส่งออกรายงาน
- ส่งออกข้อมูลดิบ
- ล้างข้อมูลทั้งหมด



หน้า 1

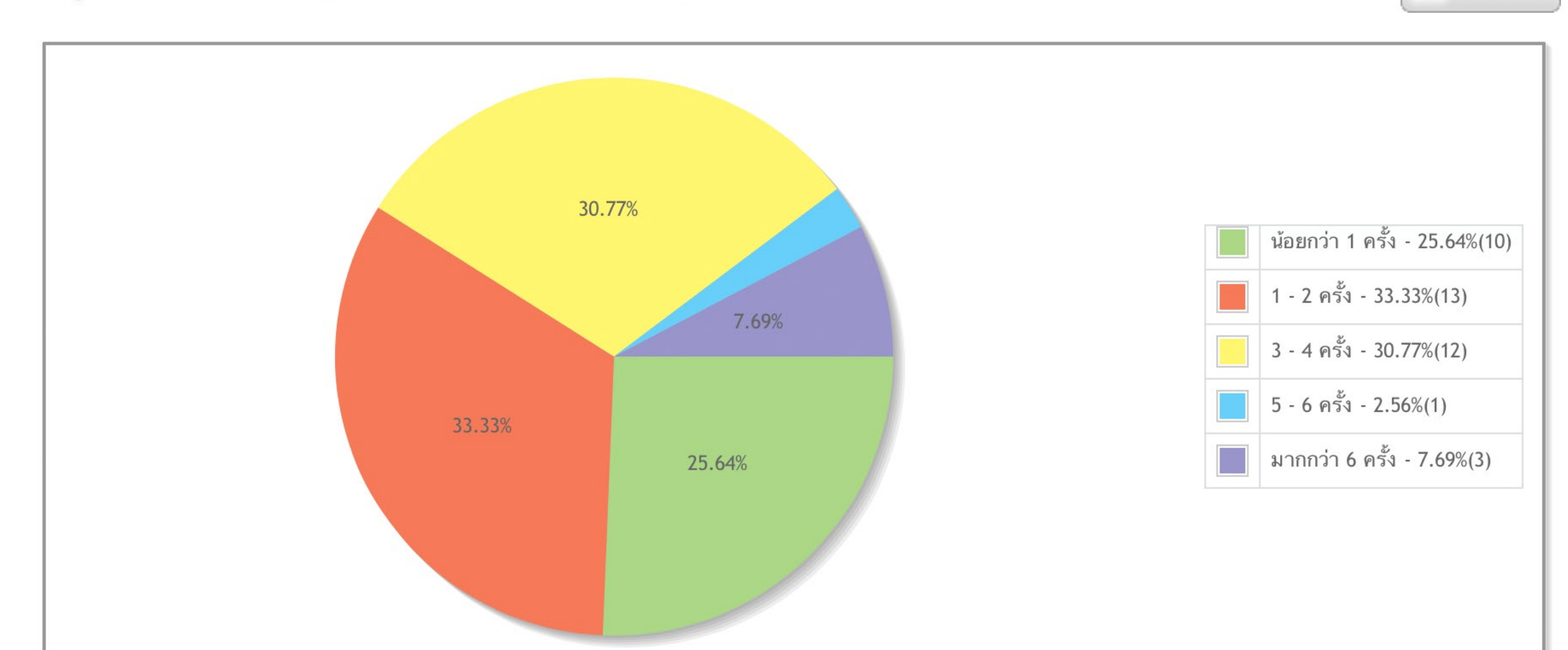
1. คุณชอบ [สินค้า/บริการ] หรือไม่ [ตัวเลือกเดียว, ต้องตอบ]



ตัวเลือก	เปอร์เซ็นต์	จำนวน
ชอบ	82.05%	32
ไม่ชอบ	17.95%	7

จำนวนการตอบกลับ: 39 (100%)
จำนวนที่ไม่ได้ตอบ: 0 (0%)

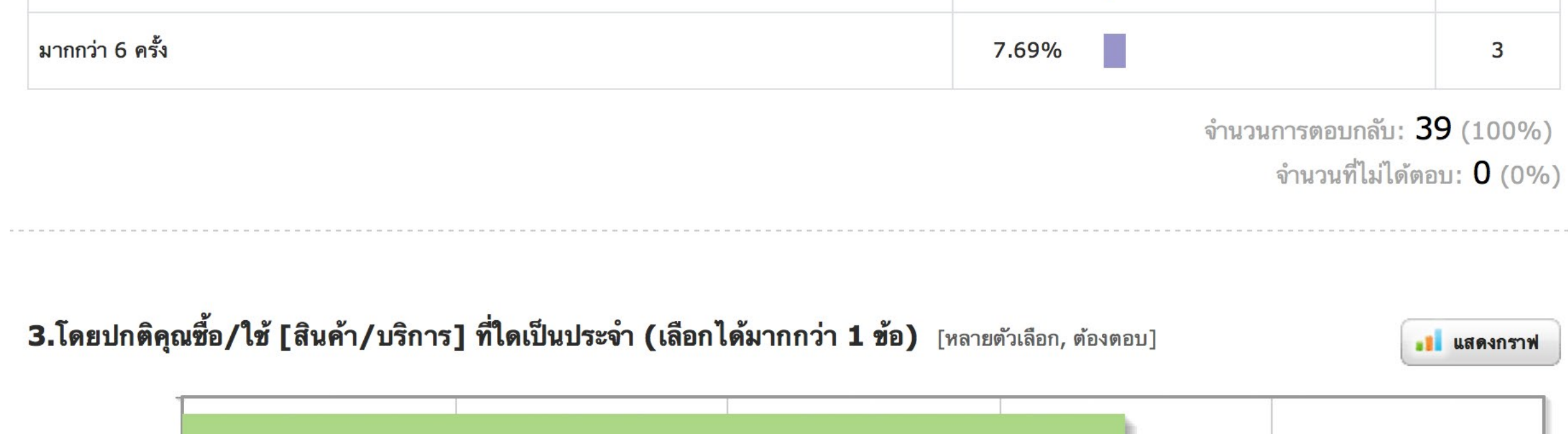
2. คุณใช้ [สินค้า/บริการ] บ่อยแค่ไหน ภายใน 1 สัปดาห์ [ตัวเลือกเดียว, ต้องตอบ]



ตัวเลือก	เปอร์เซ็นต์	จำนวน
น้อยกว่า 1 ครั้ง	25.64%	10
1 - 2 ครั้ง	33.33%	13
3 - 4 ครั้ง	30.77%	12
5 - 6 ครั้ง	2.56%	1
มากกว่า 6 ครั้ง	7.69%	3

จำนวนการตอบกลับ: 39 (100%)
จำนวนที่ไม่ได้ตอบ: 0 (0%)

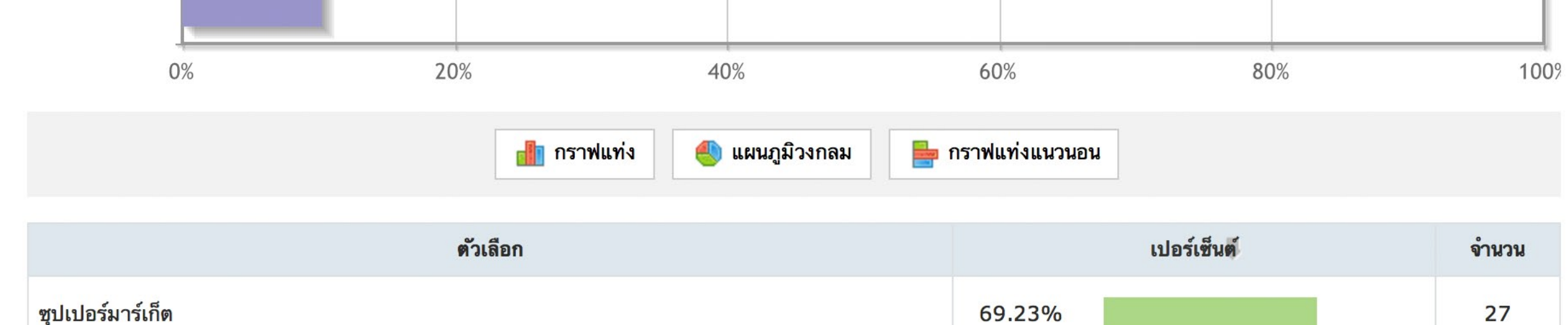
3. โดยปกติคุณซื้อ/ใช้ [สินค้า/บริการ] ที่ใดเป็นประจำ (เลือกได้มากกว่า 1 ข้อ) [หลายตัวเลือก, ต้องตอบ]



ตัวเลือก	เปอร์เซ็นต์	จำนวน
ซูเปอร์มาร์เก็ต	69.23%	27
ไอ-เอ็นซูเปอร์มาร์เก็ต (Villa Supermarket, Gourmet Market, Central Food Hall)	53.85%	21
ร้านสะดวกซื้อ	46.15%	18
ปั้มน้ำมัน	23.08%	9
อื่นๆ(โปรดระบุ) แสดงข้อมูลตอบกลับ	10.26%	4

จำนวนการตอบกลับ: 39 (100%)
จำนวนที่ไม่ได้ตอบ: 0 (0%)

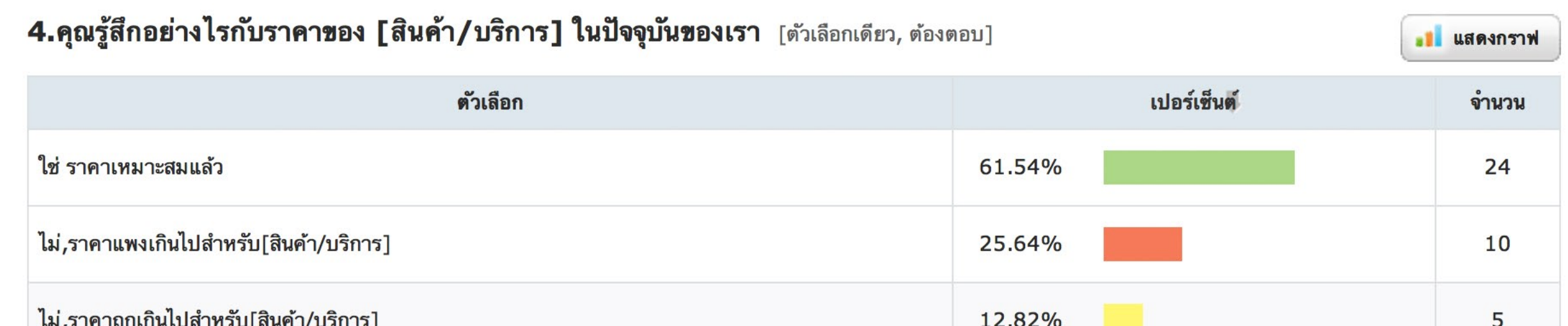
4. คุณรู้สึกอย่างไรกับราคาของ [สินค้า/บริการ] ในปัจจุบันของเรา [ตัวเลือกเดียว, ต้องตอบ]



ตัวเลือก	เปอร์เซ็นต์	จำนวน
ใช่ ราคาเหมาะสมแล้ว	61.54%	24
ไม่,ราคาแพงเกินไปสำหรับ[สินค้า/บริการ]	25.64%	10
ไม่,ราคาถูกเกินไปสำหรับ[สินค้า/บริการ]	12.82%	5

จำนวนการตอบกลับ: 39 (100%)
จำนวนที่ไม่ได้ตอบ: 0 (0%)

5. เมื่อเทียบกับคู่แข่งของเราท่านรู้สึกอย่างไรกับ [สินค้า / บริการ] ของเรา [ตัวเลือกเดียว, ต้องตอบ]



ตัวเลือก	เปอร์เซ็นต์	จำนวน
ดีกว่าคู่แข่ง	30.77%	12
พอกันกับคู่แข่ง	48.72%	19
แย่กว่าคู่แข่ง	15.38%	6
ไม่แน่ใจ	5.13%	2

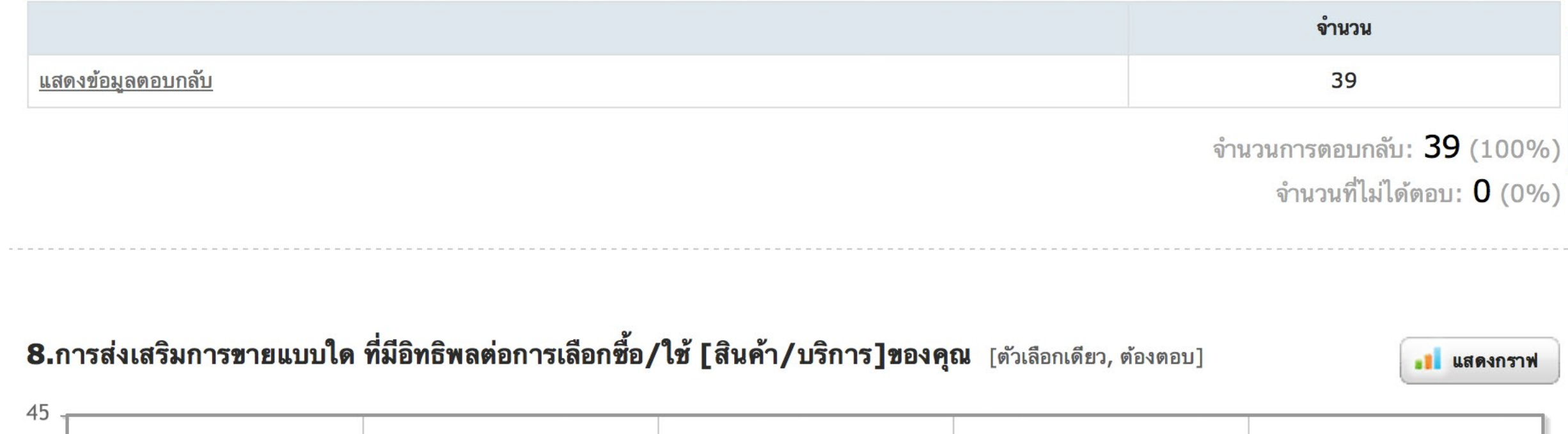
จำนวนการตอบกลับ: 39 (100%)
จำนวนที่ไม่ได้ตอบ: 0 (0%)

6. ราคาที่ท่านคิดว่าเหมาะสมสำหรับ [สินค้า/บริการ] คือ [คำถามปลายเปิด, ต้องตอบ, ยาวน้อยต้องกรอก 1 ตัวอักษร]

ตัวเลือก	จำนวน
แสดงข้อมูลตอบกลับ	39

จำนวนการตอบกลับ: 39 (100%)
จำนวนที่ไม่ได้ตอบ: 0 (0%)

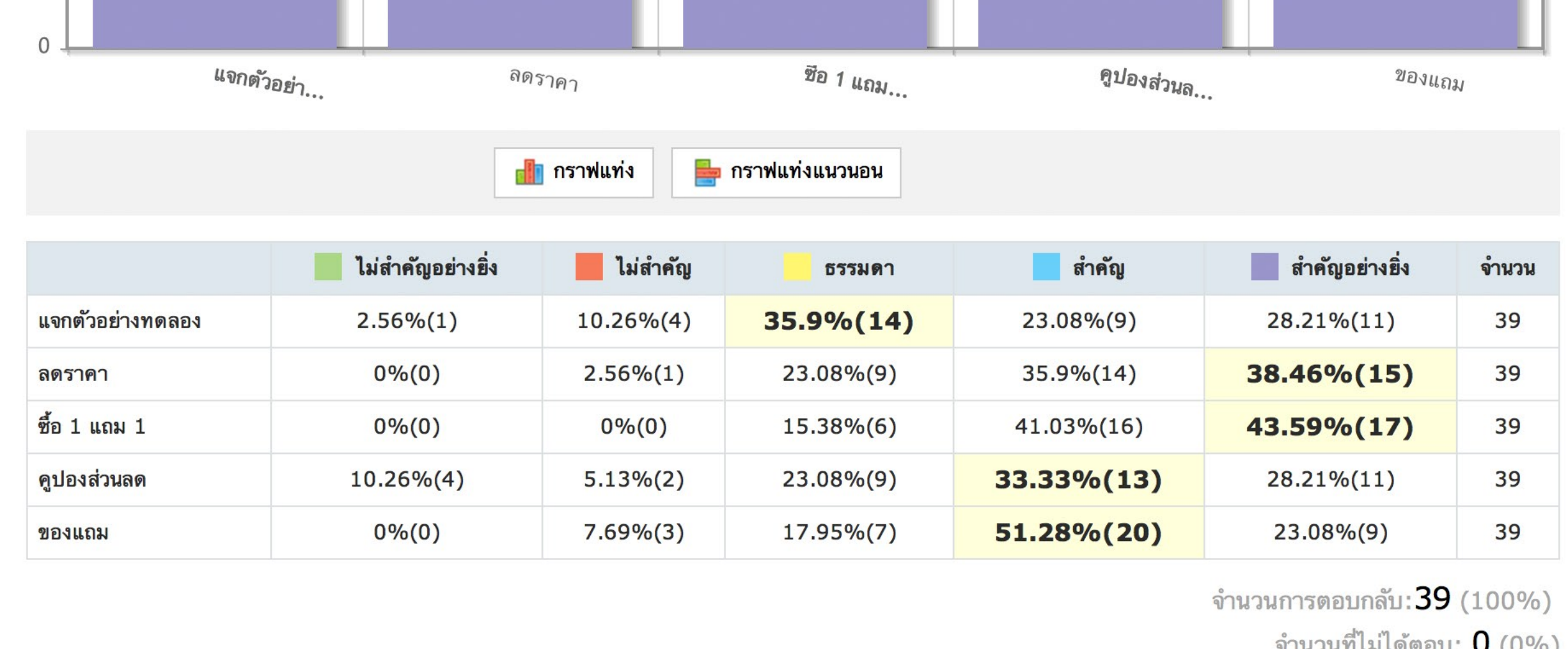
8. การส่งเสริมการขายแบบใด ที่มีอิทธิพลต่อการเลือกซื้อ/ใช้ [สินค้า/บริการ] ของคุณ [ตัวเลือกเดียว, ต้องตอบ]



ตัวเลือก	เปอร์เซ็นต์	จำนวน
แจกตัวอย่างทดลอง	2.56%	1
ลดราคา	0%	0
ซื้อ 1 แถม 1	0%	0
คูปองส่วนลด	10.26%	4
ของแถม	0%	0

จำนวนการตอบกลับ: 39 (100%)
จำนวนที่ไม่ได้ตอบ: 0 (0%)

7. กรุณาให้คะแนนใน [สินค้า/บริการ] ของเรา [ตัวเลือกเดียว, ต้องตอบ]



ตัวเลือก	เปอร์เซ็นต์	จำนวน
1 ไม่พอใจ	0%	0
2	0%	0
3	5.13%	2
4	7.69%	3
5	7.69%	3
6	17.95%	7
7	33.33%	13
8	15.38%	6
9	7.69%	3
10 พอใจมาก	5.13%	2

จำนวนการตอบกลับ: 39 (100%)
จำนวนที่ไม่ได้ตอบ: 0 (0%)

ข้อเสนอแนะ [คำถามปลายเปิด]

ตัวเลือก	จำนวน
แสดงข้อมูลตอบกลับ	4

จำนวนการตอบกลับ: 4 (10.26%)
จำนวนที่ไม่ได้ตอบ: 35 (89.74%)