

รายงาน **พีเจเอชใหม่!** ดาวน์โหลดข้อมูลในรูปแบบ CSV และ SPSS **พีเจเอชใหม่!** กรองข้อมูลตอบกลับ **พีเจเอชใหม่!** การวิเคราะห์ข้ามตัวแปร

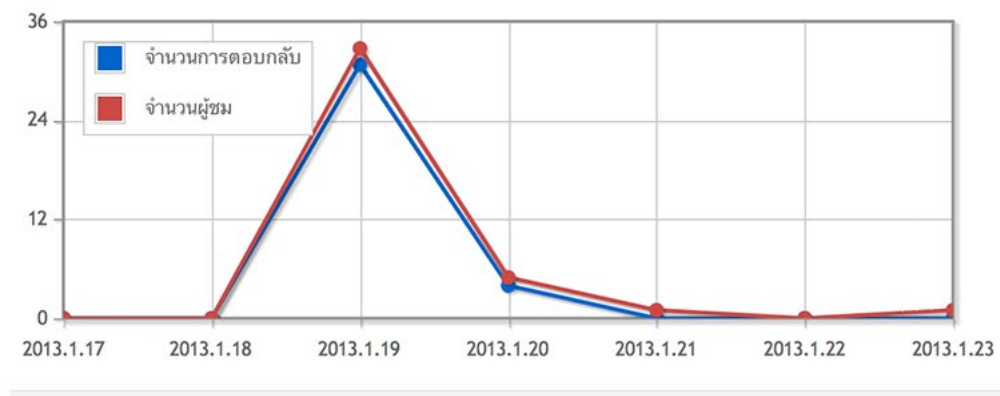
แบบสำรวจความพึงพอใจต่อการให้บริการของโรงภาพยนตร์

จำนวนการตอบกลับ **37**

วันที่สร้าง: 2012-11-02 13:51:58 มีผลถึง: ไม่มีกำหนดหมดอายุ ● กำลังดำเนินการ

- > รายงาน
- สรุป
- แนวโน้ม
- แหล่งที่มา
- > รายละเอียดการตอบกลับ
- ดูจากมุมมองของการตอบคำถาม
- ดูจากมุมมองของข้อมูลคำตอบ
- > เครื่องมือการวิเคราะห์
- การวิเคราะห์ข้ามตัวแปร
- > อื่นๆ
- ส่งออกรายงาน
- ส่งออกข้อมูลดิบ
- ล้างข้อมูลทั้งหมด

สรุป



จำนวนการตอบกลับ **37**
 จำนวน IP เฉพาะ **3**
 จำนวนผู้ชม **59**
 อัตราการตอบกลับ **62.71%**
 เวลาเฉลี่ยที่ใช้ตอบกลับ **6 นาที 52 วินาที**
 ที่มา **1**

หน้า 1

สาขา (Branch) [คำถามปลายเปิด, ต้องตอบ, อย่างน้อยต้องกรอก 1 ตัวอักษร, อย่างมากต้องกรอก 99 ตัวอักษร]

สาขา	จำนวน
แสดงข้อมูลตอบกลับ	37

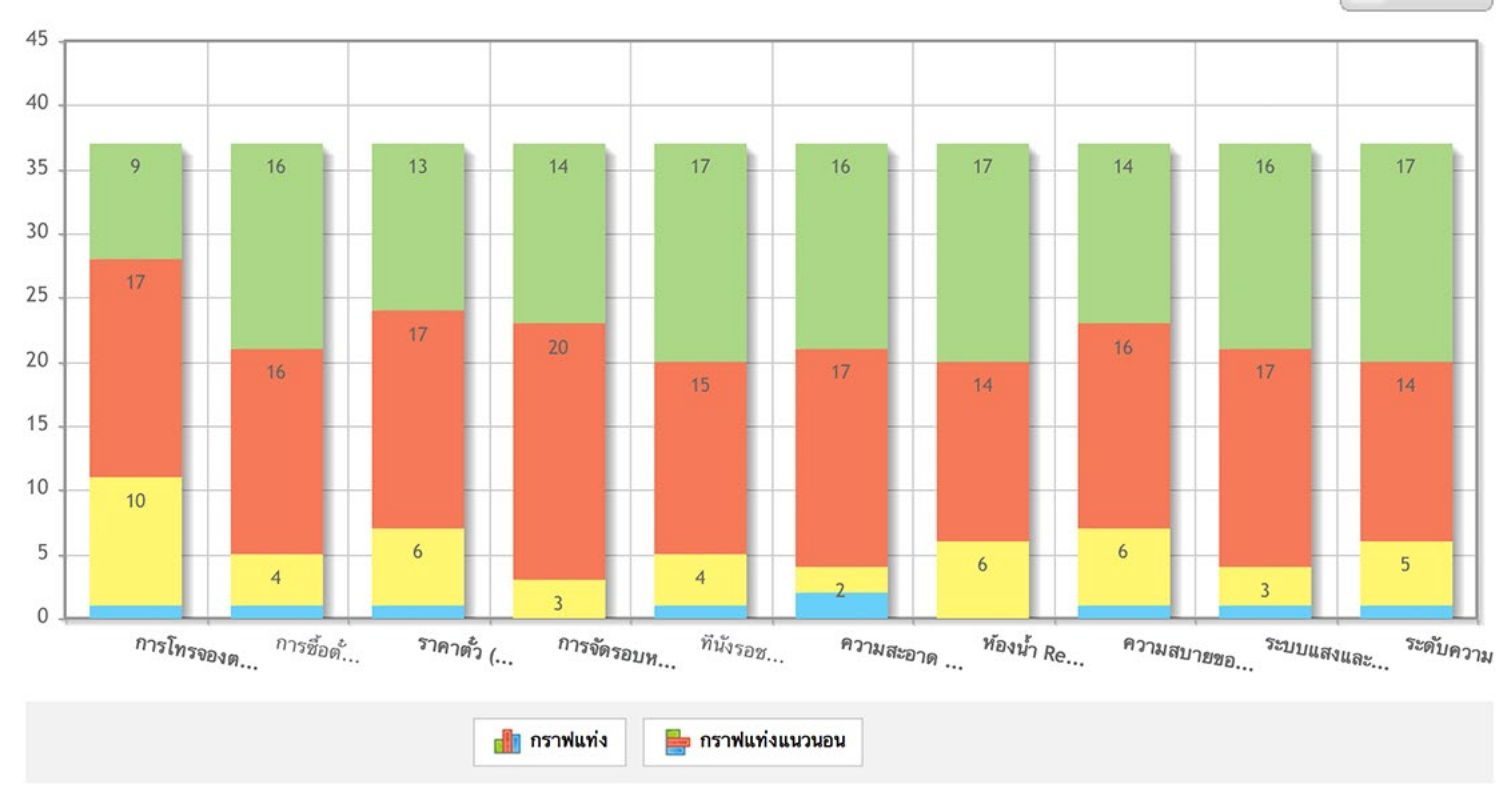
จำนวนการตอบกลับ: **37** (100%)
 จำนวนที่ไม่ได้ตอบ: **0** (0%)

วันที่ (Date) [คำถามปลายเปิด, ต้องตอบ, อย่างน้อยต้องกรอก 1 ตัวอักษร, อย่างมากต้องกรอก 15 ตัวอักษร]

วันที่	จำนวน
แสดงข้อมูลตอบกลับ	37

จำนวนการตอบกลับ: **37** (100%)
 จำนวนที่ไม่ได้ตอบ: **0** (0%)

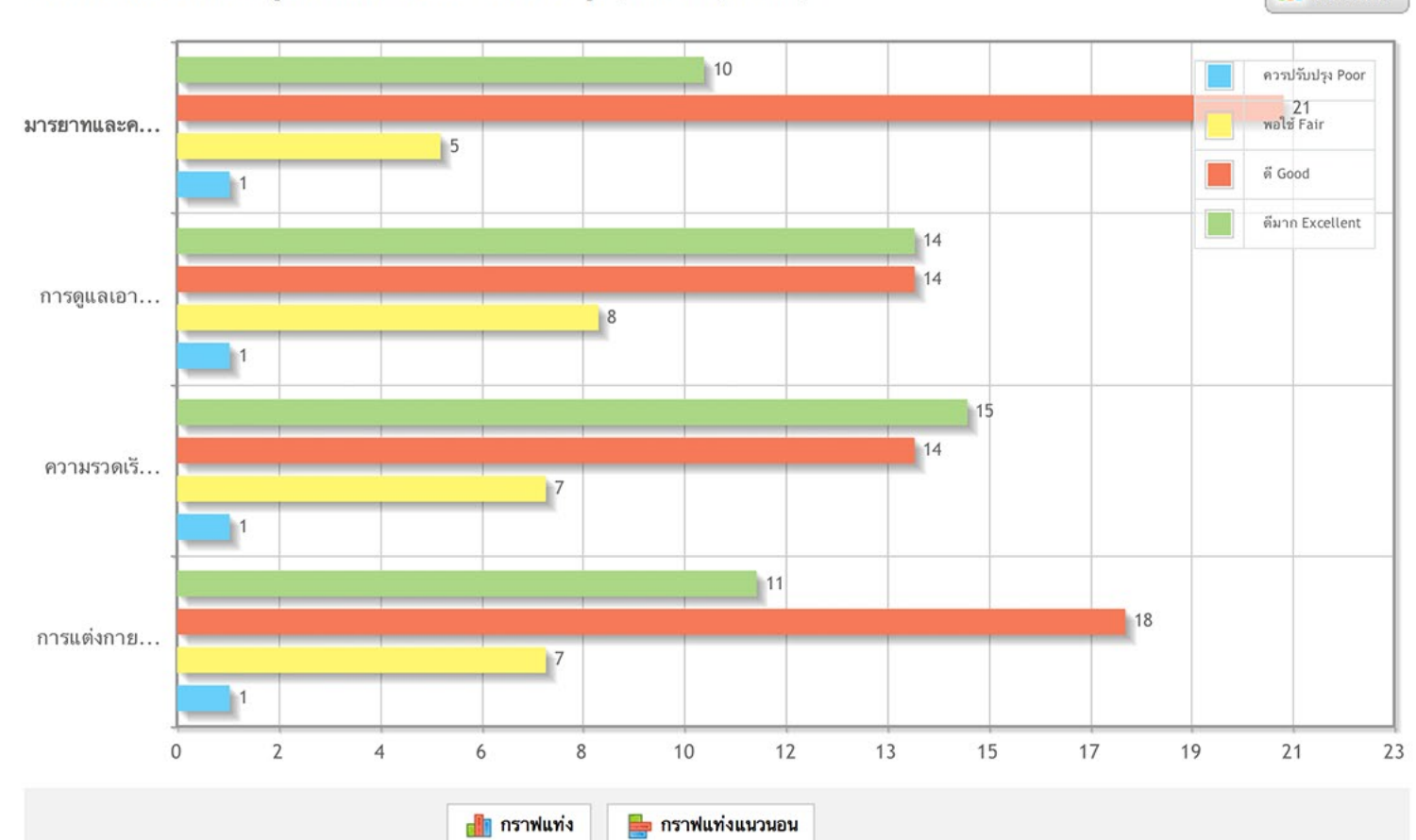
ระบบโรงภาพยนตร์ (Theatre System) [ตัวเลือกเดียว, ต้องตอบ]



	ดีมาก Excellent	ดี Good	พอใช้ Fair	ควรปรับปรุง Poor	จำนวน
การโทรจองตั๋ว (Telephone Booking)	24.32%(9)	45.95%(17)	27.03%(10)	2.7%(1)	37
การซื้อตั๋ว (Ticket Purchase)	43.24%(16)	43.24%(16)	10.81%(4)	2.7%(1)	37
ราคาตั๋ว (Ticket Price)	35.14%(13)	45.95%(17)	16.22%(6)	2.7%(1)	37
การจัดรอบหนัง (Showtime Set)	37.84%(14)	54.05%(20)	8.11%(3)	0%(0)	37
ที่นั่งรอชมโรงภาพยนตร์ (Waiting Seats)	45.95%(17)	40.54%(15)	10.81%(4)	2.7%(1)	37
ความสะอาด (Cleanliness)	43.24%(16)	45.95%(17)	5.41%(2)	5.41%(2)	37
ห้องน้ำ Restroom	45.95%(17)	37.84%(14)	16.22%(6)	0%(0)	37
ความสบายของที่นั่ง (Theater Seats)	37.84%(14)	43.24%(16)	16.22%(6)	2.7%(1)	37
ระบบแสงและเสียง (Light & Sound)	43.24%(16)	45.95%(17)	8.11%(3)	2.7%(1)	37
ระดับความเย็น (Air-Conditioning)	45.95%(17)	37.84%(14)	13.51%(5)	2.7%(1)	37

จำนวนการตอบกลับ: **37** (100%)
 จำนวนที่ไม่ได้ตอบ: **0** (0%)

การบริการของพนักงาน (Theater Staff Services) [ตัวเลือกเดียว, ต้องตอบ]



	ดีมาก Excellent	ดี Good	พอใช้ Fair	ควรปรับปรุง Poor	จำนวน
มารยาทและความสุภาพ (Courtesy)	27.03%(10)	56.76%(21)	13.51%(5)	2.7%(1)	37
การดูแลเอาใจใส่ (Attentiveness)	37.84%(14)	37.84%(14)	21.62%(8)	2.7%(1)	37
ความรวดเร็ว (Rapidity)	40.54%(15)	37.84%(14)	18.92%(7)	2.7%(1)	37
การแต่งกาย (Attire)	29.73%(11)	48.65%(18)	18.92%(7)	2.7%(1)	37

จำนวนการตอบกลับ: **37** (100%)
 จำนวนที่ไม่ได้ตอบ: **0** (0%)

ขนมและเครื่องดื่ม (Snack & Beverage) [ตัวเลือกเดียว, ต้องตอบ]

	ดีมาก Excellent	ดี Good	พอใช้ Fair	ควรปรับปรุง Poor	จำนวน
รสชาติป๊อปคอร์น (Popcorn Taste)	35.14%(13)	48.65%(18)	13.51%(5)	2.7%(1)	37
รสชาติน้ำอัดลม (Soft Drink Taste)	43.24%(16)	35.14%(13)	18.92%(7)	2.7%(1)	37
ความสะอาด (Hygiene)	48.65%(18)	29.73%(11)	18.92%(7)	2.7%(1)	37
ราคา (Snack & Beverage Price)	37.84%(14)	40.54%(15)	18.92%(7)	2.7%(1)	37

จำนวนการตอบกลับ: **37** (100%)
 จำนวนที่ไม่ได้ตอบ: **0** (0%)

ข้อเสนอแนะ (Your Suggestions) [คำถามปลายเปิด]

ข้อเสนอแนะ	จำนวน
แสดงข้อมูลตอบกลับ	2

จำนวนการตอบกลับ: **2** (5.41%)
 จำนวนที่ไม่ได้ตอบ: **35** (94.59%)

หน้า 2

ชื่อ - นามสกุล [คำถามปลายเปิด, ต้องตอบ, อย่างน้อยต้องกรอก 5 ตัวอักษร, อย่างมากต้องกรอก 99 ตัวอักษร]

ชื่อ - นามสกุล	จำนวน
แสดงข้อมูลตอบกลับ	37

จำนวนการตอบกลับ: **37** (100%)
 จำนวนที่ไม่ได้ตอบ: **0** (0%)

ที่อยู่ [คำถามปลายเปิด, ต้องตอบ]

ที่อยู่	จำนวน
แสดงข้อมูลตอบกลับ	37

จำนวนการตอบกลับ: **37** (100%)
 จำนวนที่ไม่ได้ตอบ: **0** (0%)